



# 富邦智選股 APP

## - 操作說明書

# 目錄

1.	進入富邦智選股 .....	2
1-1.	以富邦帳號登入 .....	2
1-2.	以社群帳號登入 .....	3
1-3.	線上開戶 .....	4
2.	策略選股 .....	5
2-1.	查看策略選股 .....	5
2-2.	查看策略詳細資訊 .....	6
2-3.	切換排序規則 .....	7
2-4.	加入自選 .....	9
3.	條件選股 .....	10
3-1.	查看條件選股 .....	10
3-2.	自訂條件選股參數 .....	11
3-3.	自組選股條件 .....	12
4.	個股資訊、帶回下單 .....	13
4-1.	查看個股資訊 .....	13
4-2.	下單(帶回 e 點通) .....	14
5.	探索 .....	16
5-1.	進入探索頁面 .....	16
5-2.	個人化選股 .....	17

# 1. 進入富邦智選股

## 1-1. 以富邦帳號登入

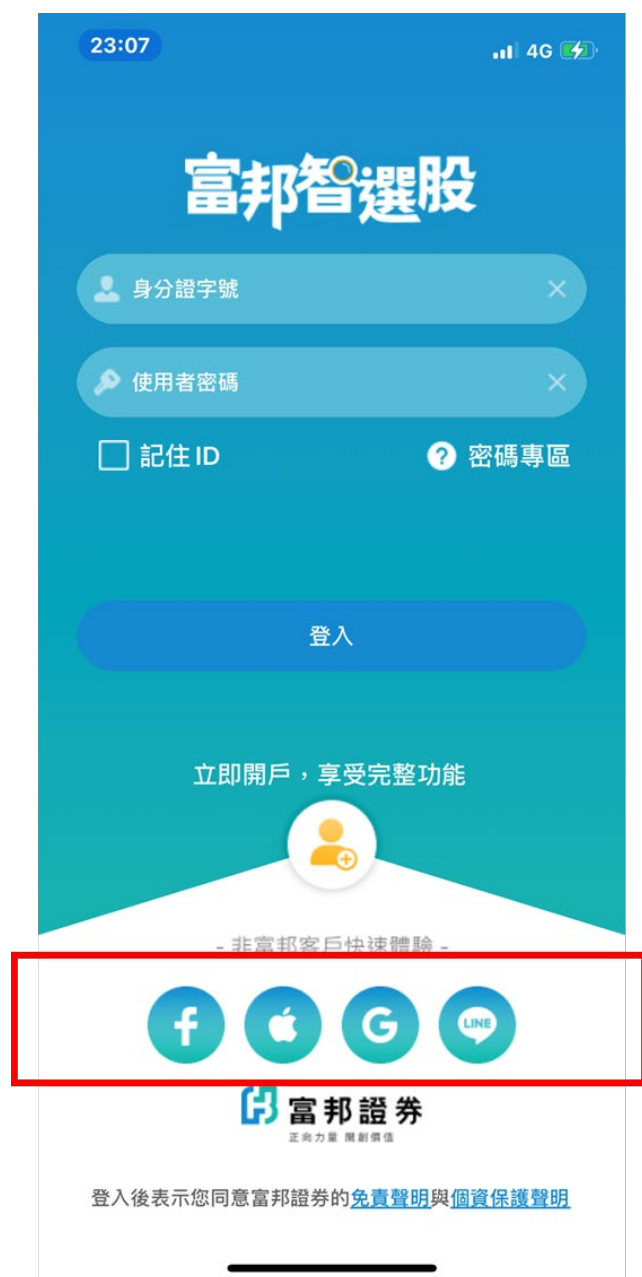
**i** 在上方區域輸入您富邦證券的帳號密碼，並點擊【登入】，即可進入富邦智選股，並享受完整功能



## 1-2. 以社群帳號登入

若您還不是富邦證券客戶，可以多種社群帳號登入快速體驗，但提醒您體驗帳號有一個月的試用期，若您喜歡我們提供的服務，可從以下網址進行線上開戶：

[https://mopen.fbs.com.tw/eOpen/indexH5.html?gclid=CjwKCAjwiY6MBhBqEiwARFSCPq5j2gUoadZ0kjOhp02OvPhXJSKsbudtqpUULyaQzBrKVANhGRiOEBoCC\\_4QAvD\\_BwE#/main/home\\_H5](https://mopen.fbs.com.tw/eOpen/indexH5.html?gclid=CjwKCAjwiY6MBhBqEiwARFSCPq5j2gUoadZ0kjOhp02OvPhXJSKsbudtqpUULyaQzBrKVANhGRiOEBoCC_4QAvD_BwE#/main/home_H5)



### 1-3. 線上開戶

**i** 可由登入頁面的【線上開戶】按鈕，點擊直接前往富邦證券線上開戶頁面。



## 2. 策略選股

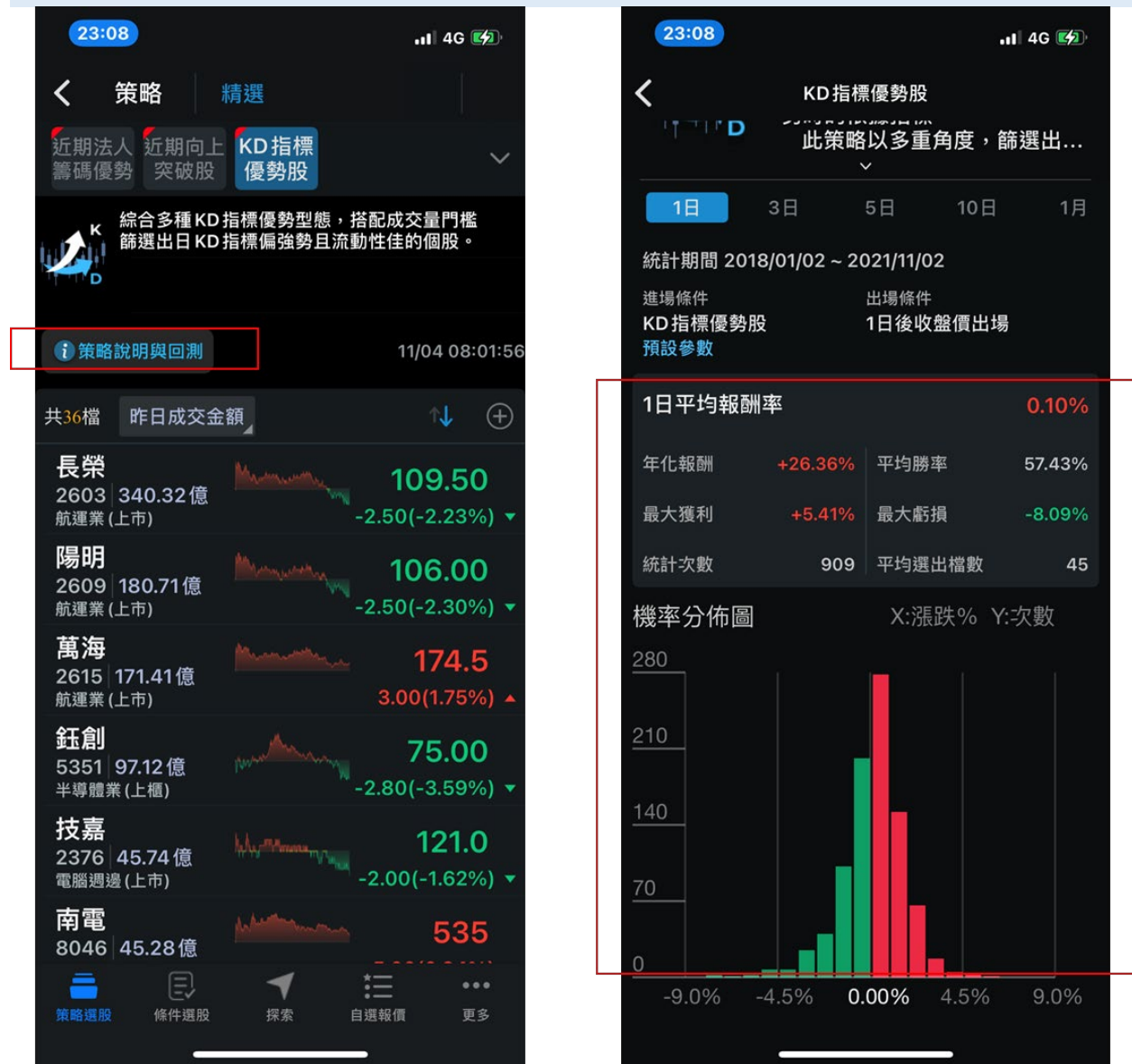
### 2-1. 查看策略選股

**i** 可由畫面上方之日期 BAR 切換不同的持有期間，查看下方策略不同持有期間的平均勝率、年化報酬率，此功能包含 3 個整合式懶人包策略，投資人可瀏覽簡易說明、過去參考報酬率數據。



## 2-2. 查看策略詳細資訊

**i** 點擊策略後可查看符合該策略條件的個股清單，投資人可點擊【策略說明與回測】進入策略的詳細資訊頁面，查看該策略在不同持有天期下的詳細回測數據。



### 2-3. 切換排序規則

**i** 可點擊下圖紅框處的箭頭 ICON 切換不同的排序規則





## 2-4. 加入自選

**i** 在策略選股清單頁面中點擊左圖宏框處的【+】按鈕，開啟新增自選頁面，在右圖上方紅框處點擊並選擇您新增之



## 3. 條件選股

### 3-1. 查看條件選股

**i** 點擊下方的【條件選股】按鈕，進入【條件選股】頁面，可查看分門別類整理好的各種條件選股

The screenshot shows a mobile application interface for stock selection. The left panel displays various selection criteria, and the right panel shows a list of top 100 stocks based on foreign investment.

**Left Panel (Criteria):**

- 新增自訂選股 (New Custom Selection)
- 自訂 (Custom): 有 4 個選股 (4 selections)
- 籌碼面選股 (Volume-based Selection): 跟著法人與有錢人走 (Follow institutions and wealthy people)
- 技術面選股 (Technical Selection): 突破糾結均線、KD 黃金交叉等指標與型態 (Breakthrough of moving averages, KD golden cross, etc.)
- 基本面選股 (Fundamental Selection): 巴菲特信仰者的聖地 (Holy land of Buffett believers)
- 類股報價 (看盤用) (Sector Pricing): 依照類股與當紅題材進行分類 (Categorized by sector and hot topics)
- AI 選股 (AI Selection): 由『類神經網路』精選十檔股票！ (Selected 10 stocks by neural network)
- 精選策略 (Selected Strategy): 外資連續買 (Foreign investment continuous buy) and 大股東動態 (Major shareholder activity)

**Right Panel (Top 100 Stocks):**

外資近 1 日買超排行前 100 名 (Top 100 stocks with highest foreign investment in the last 1 day)

Stock Name	Price	Change
長榮航 (2618)	21.00	0.30 (1.45%) ▲
華航 (2610)	19.20	0.10 (0.52%) ▲
群創 (3481)	17.00	0.15 (0.89%) ▲
永光 (1711)	26.70	1.20 (4.70%) ▲
大成鋼 (2027)	42.55	0.80 (1.91%) ▲
緯創 (3231)	29.80	0.50 (1.70%) ▲

### 3-2. 自訂條件選股參數

**i** 進入條件選股頁面後，查看個股、詳細資訊的操作方式和策略選股相同，另外可點擊左圖紅框處的選股條件，開啟編輯條件頁面，自行設定參數後點擊【確定】即可變換選股條件參數。



### 3-3. 自組選股條件



在條件選股頁點擊左上角【新增自訂選股】進入自訂畫面，在畫面中選擇想要組合之條件後(最多同時選擇 10 個條件)點擊完成，則會自動將該策略儲存並可查看其選股結果。(目前最多儲存 5 組)



## 4. 個股資訊、帶回下單

### 4-1. 查看個股資訊



在任意選股畫面中，點擊您有興趣的一檔進入個股資訊頁面，除了查看基本報價線圖外，也可藉由切換右圖中的頁籤查看各種資訊，包含總覽、新聞、基本面、籌碼、AI 等



## 4-2. 下單(帶回 e 點通)



若想進行交易，可點擊個股頁面右上角的【下單】或【買、賣】，系統將會自動將該個股號帶回 e 點通下單欄，若您點擊的是買 or 賣，也會進一步帶入買賣別以及買賣價。

要使用帶回下單功能，需達成以下兩條件：

1.您已經是富邦證券的客戶，且有帳號可以登入富邦 e 點通

2.您的手機內已經有下載 e 點通

P.S. 在使用帶回下單功能前，請預先將富邦 e 點通開啟並登入，整個選股下單體驗會較為流暢。





## 5. 探索

### 5-1. 進入探索頁面



點擊下方的【探索】頁籤，進入探索頁面，可依需求由上方頁籤切換個人化選股、回測排名、市場趨勢、關注熱度等功能。



## 5-2. 個人化選股



點擊個人化選股頁籤中的【重新測驗】，開啟投資風格測試頁面，透過回答簡易的幾個問題，評測出您可能的投資風格，並查看可能有興趣的選股策略。

